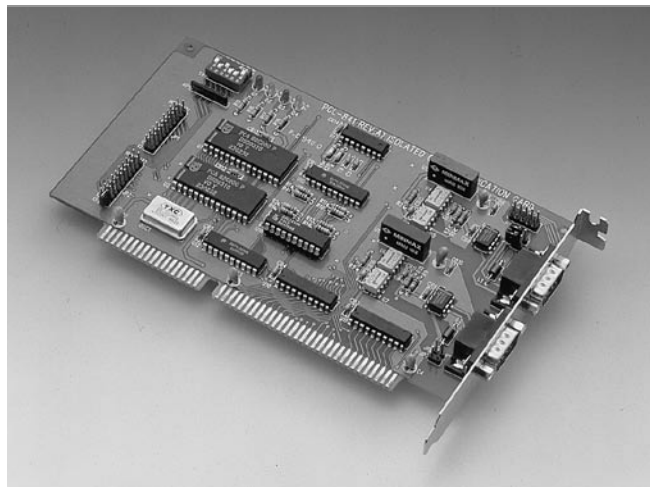


PCL-841 PCM-3680

デュアルポート絶縁CANバス
インタフェースカード

デュアルポート絶縁CANインタフェース
モジュール



PCL-841



特長

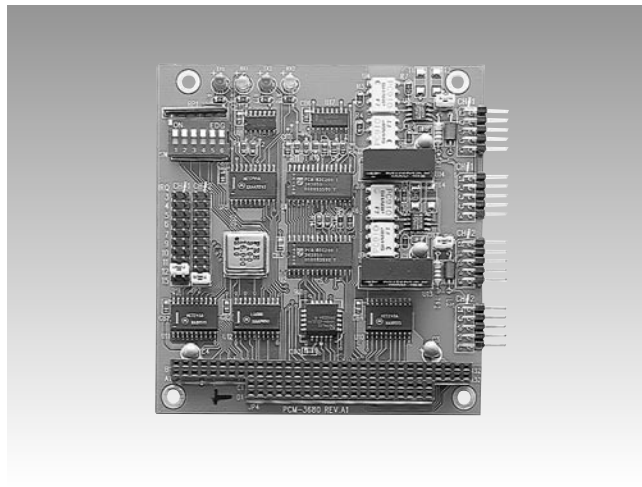
- 同時に2つの異なるCANネットワークを提供
- 最大500 kbpsの高速通信
- CANコントローラ周波数: 16 MHz
- 4 KBのアドレス空間を確保、C800HからEF00Hまでのステップで40のベースアクセスの調整可能
- 1000 V_{DC}の光絶縁保護でシステムの信頼性を確保
- 各ポートの広範なIRQ指定: IRQ 3、4、5、6、7、9、10、11、12、15
- 各ポートに送信/受信情報を表示するLED搭載
- CANコントローラへの高速アクセスを可能にするダイレクトメモリマッピング
- Windows® DLLライブラリおよびサンプル同梱
- Windows® 98/2000/XP用ドライバおよびユーティリティをサポート

仕様

ポート数	2
CANコントローラ	SJA-1000
CANトランシーバ	82C250
対応信号	CAN_H、CAN_L
メモリセグメントベースアドレス	C800H ~ EF00H
IRQ	3、4、5、6、7、9、10、11、12、15
絶縁電圧	1000 V _{DC}
電力消費	+5 V @ 400 mA(標準)、950 mA(最大)
コネクタ	デュアルDB-9オスコネクタ
動作温度	0 ~ 50 °C
寸法	185 x 100 mm (PCL-841)
重量	0.6 kg

注文情報

- PCL-841-A デュアルポート絶縁CANバスインタフェースカード



PCM-3680



特長

- 同時に2つの異なるCANネットワークを提供
- 最大500 kbpsの高速通信
- CANコントローラへの高速アクセスを可能にするダイレクトメモリマッピング
- Windows® DLLライブラリおよびサンプル同梱
- Windows® 98/2000/XP用ドライバおよびユーティリティをサポート

仕様

ポート数	2
CANコントローラ	SJA-1000
CANトランシーバ	82C250
対応信号	CAN_H、CAN_L
メモリセグメントベースアドレス	C800H ~ EF00H
IRQ	3、4、5、6、7、9、10、11、12、15
絶縁電圧	1000 V _{DC}
電力消費	+5 V @ 400 mA
コネクタ	デュアルDB-9 オスコネクタ (ケーブルを含む)
動作温度	0 ~ 65 °C
寸法	90 x 96 mm

注文情報

- PCM-3680-A デュアルポート絶縁CANインタフェースモジュール

1	Software
2	IPPC
3	TPC
4	FPM
5	ATM & AWS
6	DA&C
7	cPCI
8	ADAM-3000
9	Motion Control
10	ICOM
11	eConnectivity
12	UNO
13	ADAM-4000
14	ADAM-5000
15	ADAM-6000
16	ADAM-8000
17	BAS