

WebAccess/CNC



HNC 8 Series

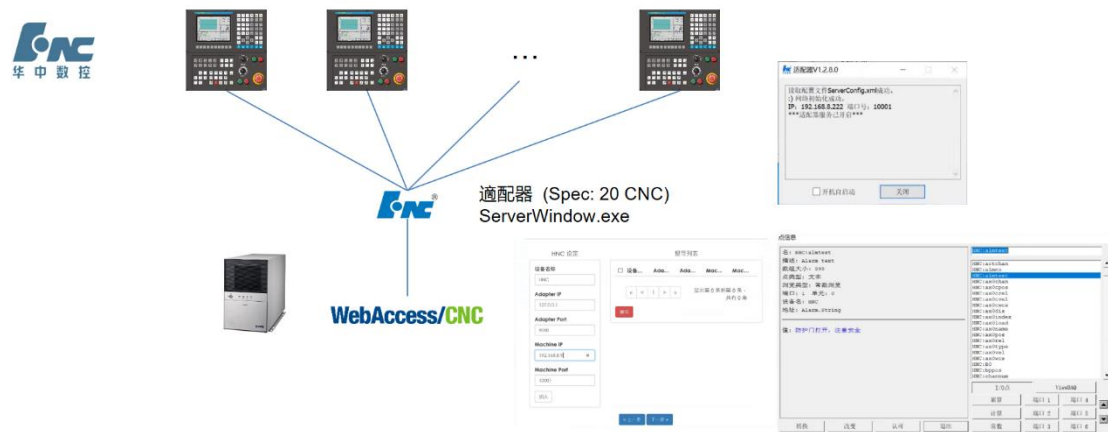
參考文件:

華中數控系統二次開發手冊 V1.32

需求文件:

華中數控的適配器軟件 HNC ServerWindow.exe (可連線 20 台 HNC 8 CNC)

系統架構 :

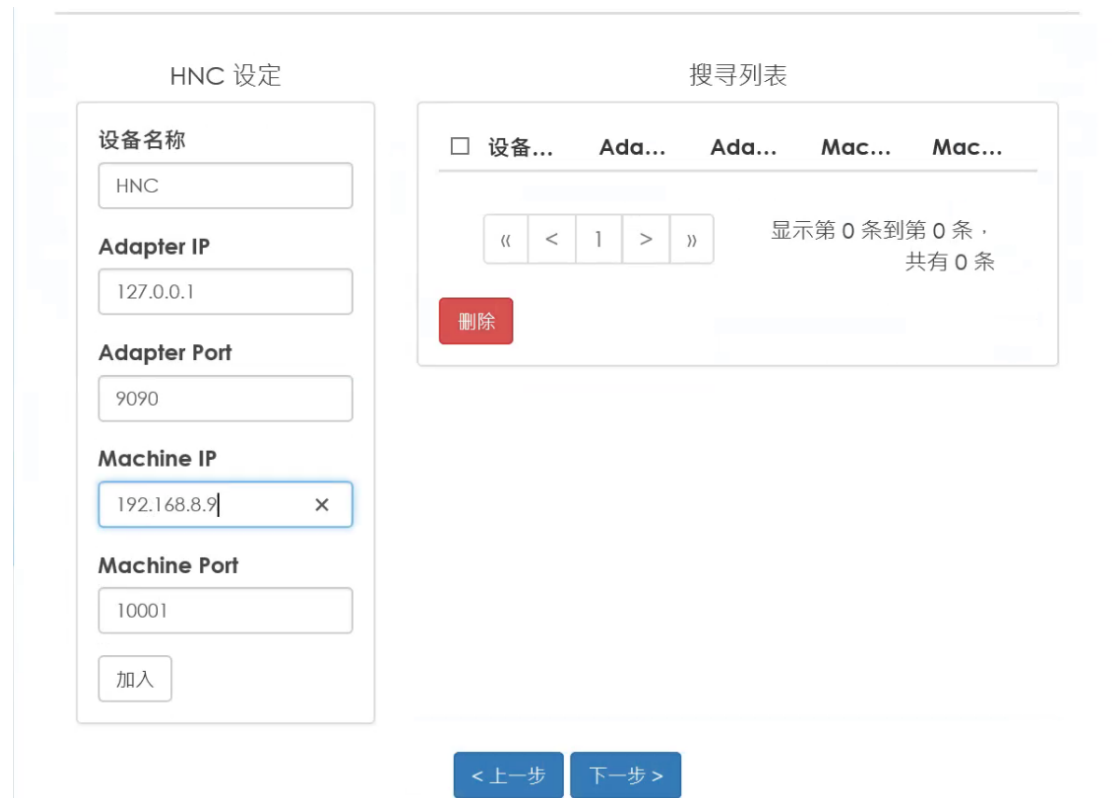


STEP 0: 確認已安裝 WebAccess/CNC

V2.0.12 之後的版本

在 WebAccess/CNC V2.0.12 之後安裝的版本 在 CNC Explorer 的 driver 設定

時會出現 HNC 的連線設定選項如下



HNC 設定

设备名称
HNC

Adapter IP
127.0.0.1

Adapter Port
9090

Machine IP
192.168.8.9

Machine Port
10001

加入

搜尋列表

设备... Ada... Ada... Mac... Mac...

« < 1 > » 显示第 0 条到第 0 条, 共有 0 条

删除

< 上一步 下一步 >

STEP 1: Ethernet IP & Port Setting

/維護/

輸入本機 IP 地址, 端口號, 默認網關及子網掩碼的相關設定

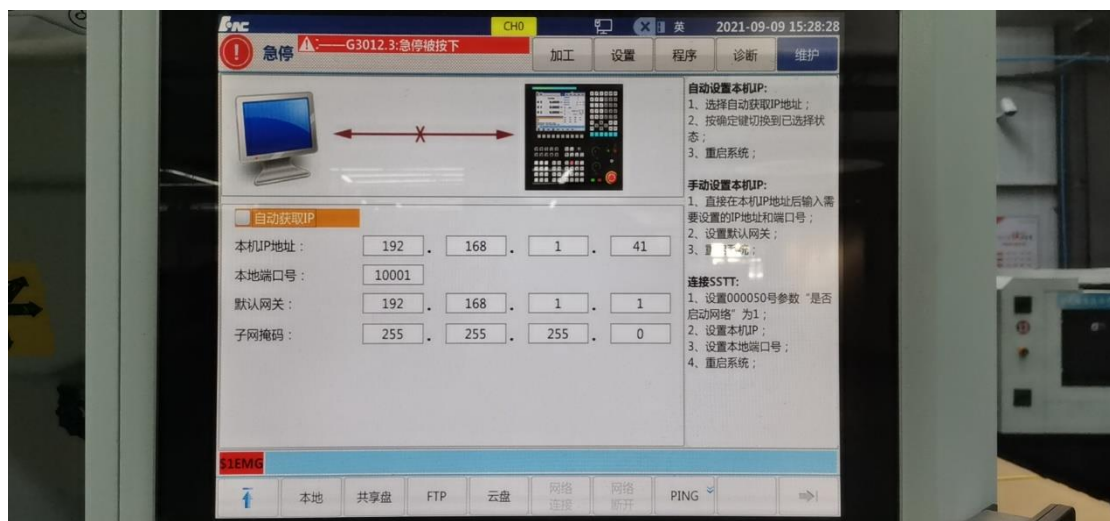
EX :

本機 IP: 192.168.8.9

本地端口號: 10001

網關: 192.168.8.1

子網掩碼: 255.255.255.0




STEP 2: HNC 網路連線測試

- 先使用 Telnet 工具測試連線 CNC 端口是否開啟

telnet IP address port number

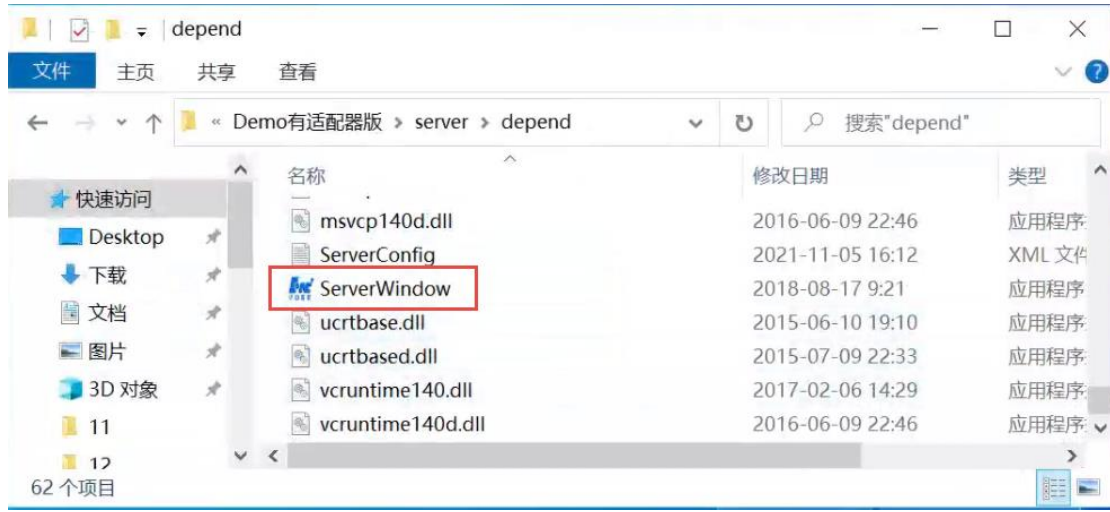
EX: telnet 192.168.8.9 10001



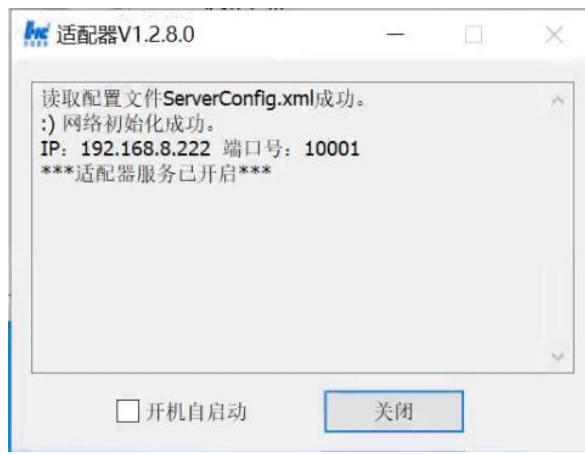
```
命令提示字元
Microsoft Windows [版本 10.0.18363.1440]
(c) 2019 Microsoft Corporation. 著作權所有，並保留一切權利。
C:\Users\Neal.Chen>telnet 192.168.8.9 10001
```

STEP 3: HNC 適配器設定

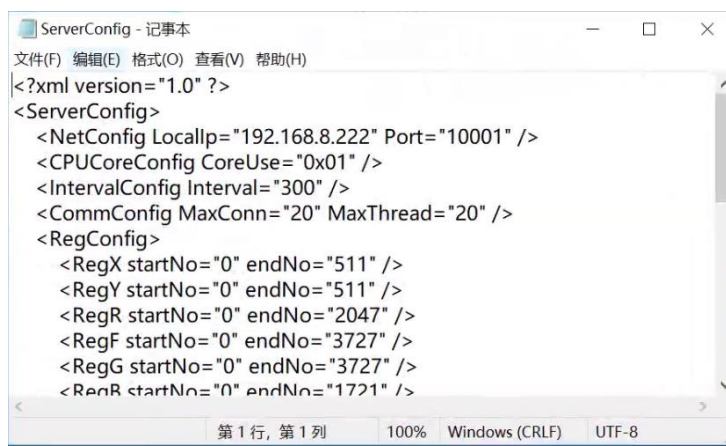
執行適配器 ServerWindow



EX: HNC 适配器的主機 IP 為 192.168.8.222 則執行完後會出現視窗



可透過 ServerConfig.xml 檢查



STEP 4: CNC Explorer 設定

執行 CNC Explorer

CNC Driver 選擇 HNC 設定

EX: 若 WebAccess/CNC 與 HNC 適配器都在本機 (192.168.8.222) 上,則

Adapter IP 可設定為 127.0.0.1, Adapter port 請設定為 9090

Machine IP 則輸入 CNC 的 IP 如 192.168.8.9

Machine Port 則為 10001

透過 ViewDAQ 的測點資訊可查看相關數據, 內建區塊相關測點的預設地址為

第 0 組 channel 及第 0 組 axis 的設定, 客戶可在預設的區塊中新增對應的測點,

可以參考 WebAccess CNC 的使用手冊

点信息

| | | | |
|---|------|--------------|--|
| 名: HNC:almtext 描述: Alarm text 数组大小: 999 点类型: 文本 浏览类型: 常数浏览 端口: 1 单元: 0 设备名: HNC 地址: Alarm.String | | HNC:almtext | |
| 值: 防护门打开, 注意安全 | | HNC:actchan | |
| | | HNC:almno | |
| 转换 改变 认可 退出 | | HNC:almtext | |
| | | HNC:ax0chan | |
| | | HNC:ax0cpos | |
| | | HNC:ax0crel | |
| | | HNC:ax0cvel | |
| | | HNC:ax0cwcs | |
| | | HNC:ax0dis | |
| | | HNC:ax0index | |
| | | HNC:ax0load | |
| | | HNC:ax0name | |
| | | HNC:ax0pos | |
| | | HNC:ax0rel | |
| | | HNC:ax0type | |
| | | HNC:ax0vel | |
| | | HNC:ax0wcs | |
| | | HNC:B0 | |
| HNC:bppos | | | |
| HNC:channum | | | |
| I/O点 | | ViewDAQ | |
| 累算 | 端口 1 | 端口 4 | |
| 计算 | 端口 2 | 端口 5 | |
| 常数 | 端口 3 | 端口 6 | |