

Advantech SE Technical Share Document

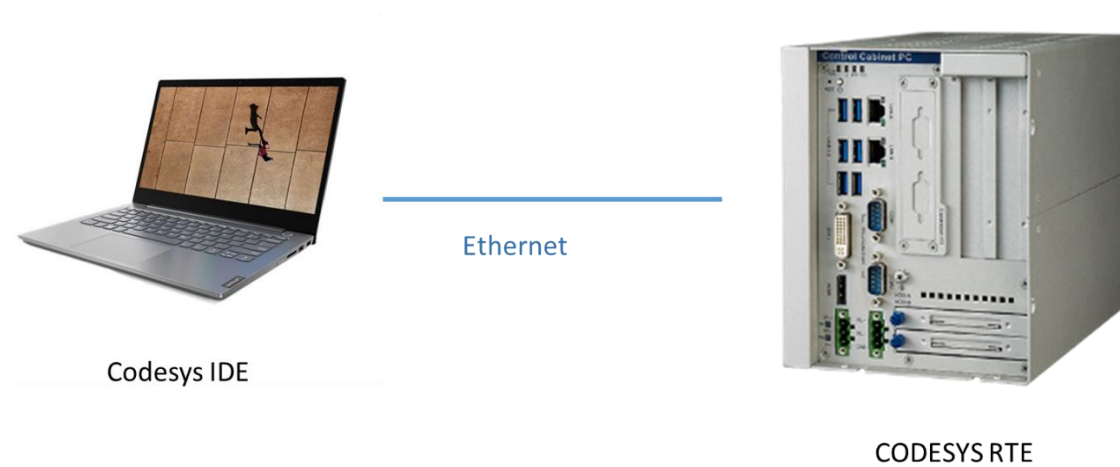
Date	2021 / 01 / 14	Related Product	CODESYS	
Category	<input checked="" type="checkbox"/> FAQ <input type="checkbox"/> SOP <input type="checkbox"/> Driver Tech Note			
Abstract	如何在 CODESYS 看已使用的通信 Channel			
Keyword	ChannelServer 、 channelinfo 。			
Related OS	WINDOWS 、			
Revision History				
Date	Version	Author	Reviewer	Description
2021/01/14	V1.0	Tenjin.Lin	Nick.Liu	CODESYS V3.5 SP16

1 Problem Description & Architecture:

本文主要介紹如何查詢目前已使用的 Channel 情況。

2 Brief Solution - Step by Step:

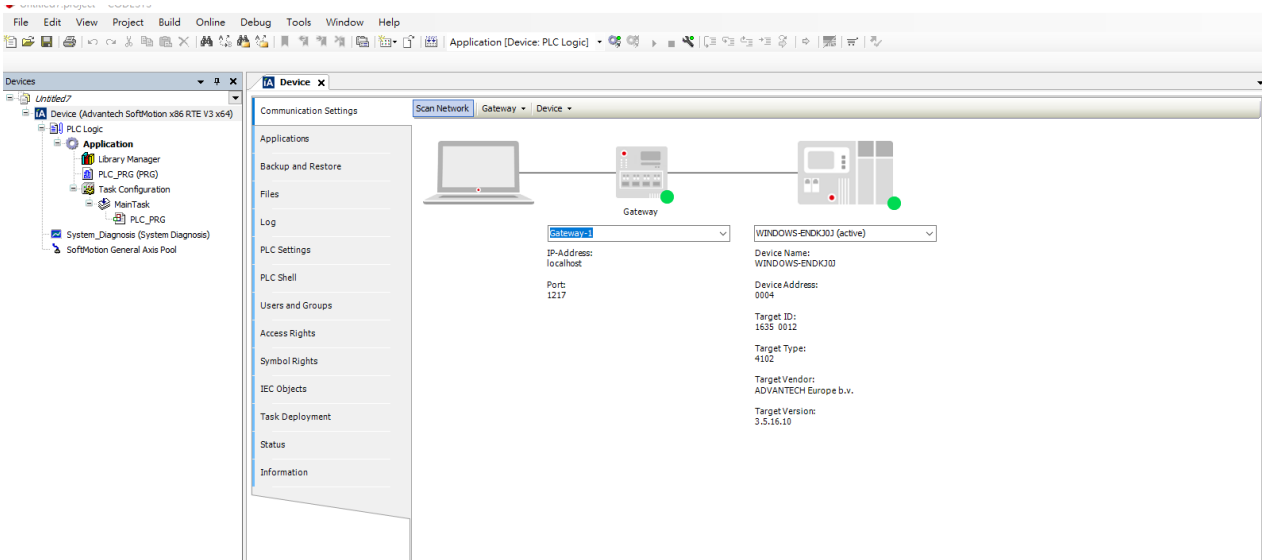
2.1 硬體架構



3 開啟 CODESYS IDE



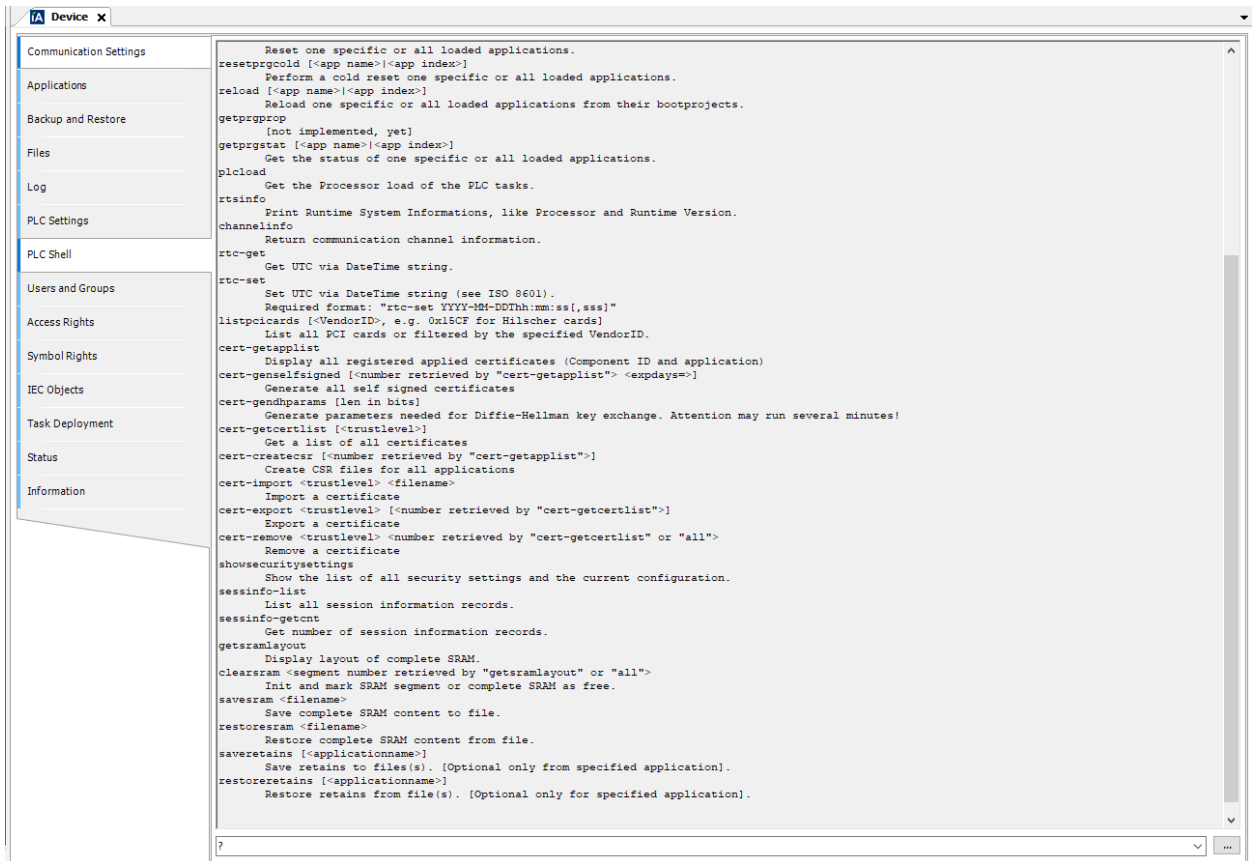
3.1 將 IDE 與 RTE 連結



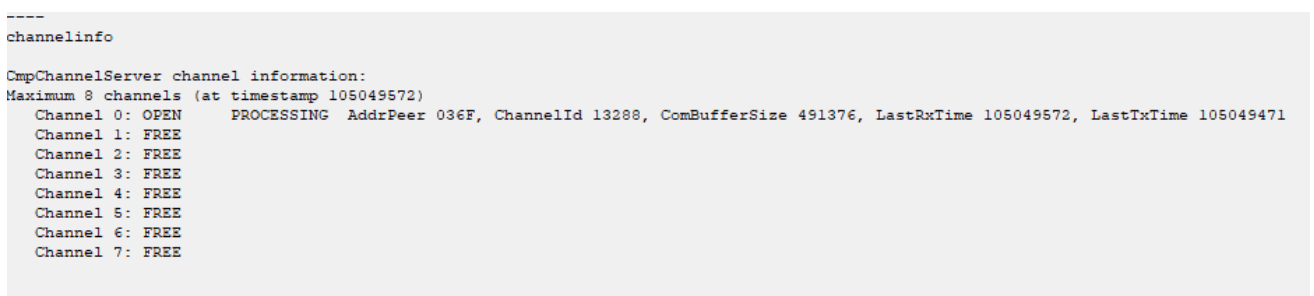
3.2 點選 PLC Shell



3.3 點選下方空白框輸入 ? 並按下 Enter



3.4 點選下方空白框輸入上面所顯示的 channelinfo 並按下 Enter，就會看到所支援的 Channel 數量與目前所使用的 Channel 了。



Reference:

(1) CODESYS Online Help